

Diputación de Salamanca

TROFEO DE NAVIDAD - "CARRERA DEL TURRÓN"

Calzada de Valdunciel (Salamanca)

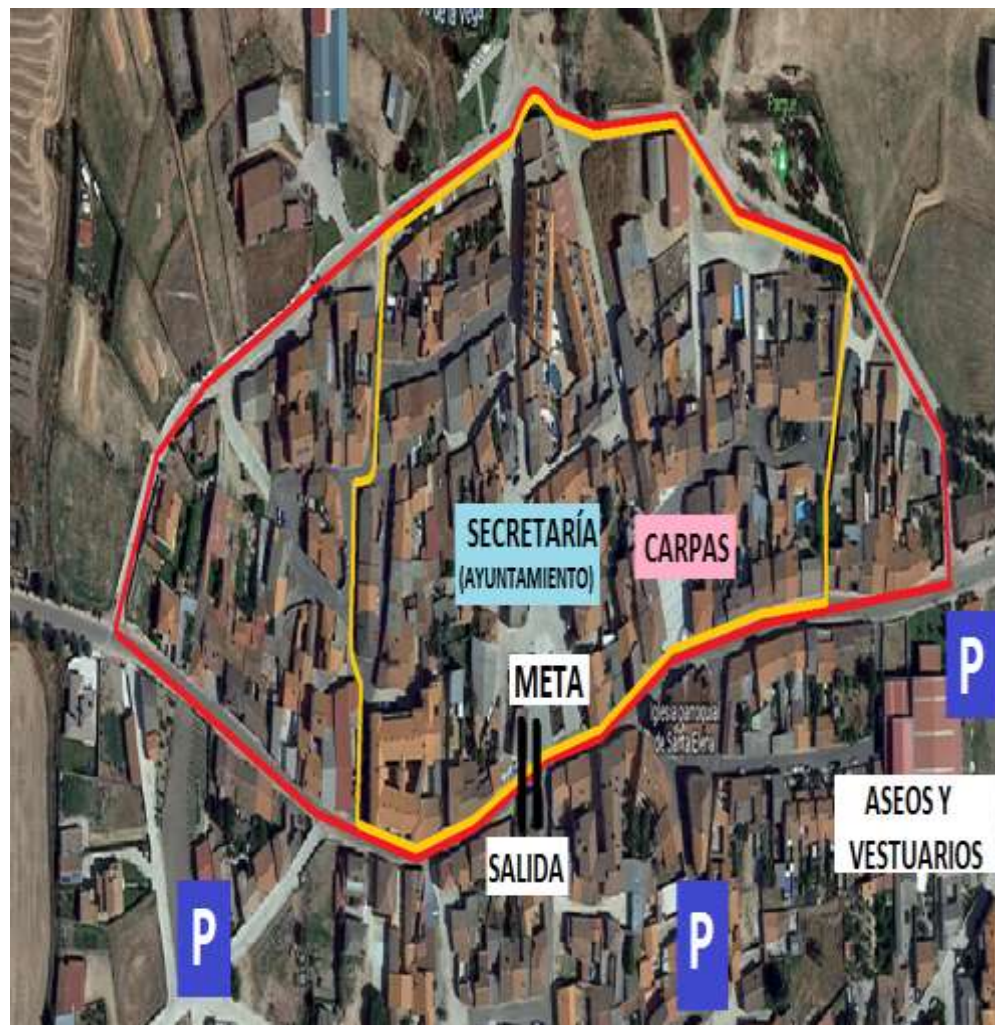
19-diciembre-2021

HORARIO DE PRUEBAS

CATEGORÍA	HORA	DISTANCIA	RECORRIDO
Alevín femenina 2010-2011	11.00	1000 m.	1 VUELTA PEQUEÑA
Alevín masculina 2010-2011	11.10	1400 m.	1 VUELTA GRANDE
Infantil femenina 2008-2009	11.20	1400 m.	1 VUELTA GRANDE
Infantil masculina 2008-2009	11.35	2000 m.	2 VUELTAS PEQUEÑAS
Benjamín femenina 2012-2013-2014	11.50	1000 m.	1 VUELTA PEQUEÑA
Benjamín masculina 2012-2013-2014	12.05	1000 m.	1 VUELTA PEQUEÑA
Cadete / Juvenil femenina 2006-2007 / 2002-2003-2004-2005	12.20	2000 m.	2 VUELTAS PEQUEÑAS
Cadete / Juvenil masculina 2006-2007 / 2002-2003-2004-2005	12.35	2800 m.	2 VUELTAS GRANDES
Absoluta femenina / masculina 2003 y anteriores	13.00	4200 m.	3 VUELTAS GRANDES

NOTA: LOS HORARIOS SON ORIENTATIVOS Y PODRÁN AJUSTARSE EN FUNCIÓN DEL TRANCURSO DE LAS PRUEBAS

PLANO DE LA PRUEBA



RECORRIDO- 1000 m. (Pequeña) / 1400 m. (Grande)

SALIDA Y META: PLAZA DE LA CONSTITUCIÓN
SECRETARÍA DE ORGANIZACIÓN: AYUNTAMIENTO (PLAZA DE LA CONSTITUCIÓN)

APARCAMIENTO AUTOCARES Y TURISMOS: C/ LAGUNA – C/ CARRASCAL
ASEOS Y VESTUARIOS: PABELLÓN MUNICIPAL